

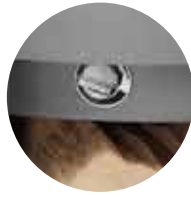
KAMINOFEN

BALTRUM D

Dauerbrandofen



Baltrum D Sandstein, Korpus Stahl Schwarz



Automatikregelung



Eingelegte Steinverkleidung



Massiver Gussboden

ERHÄLTlich IN DEN AUSFÜHRUNGEN:

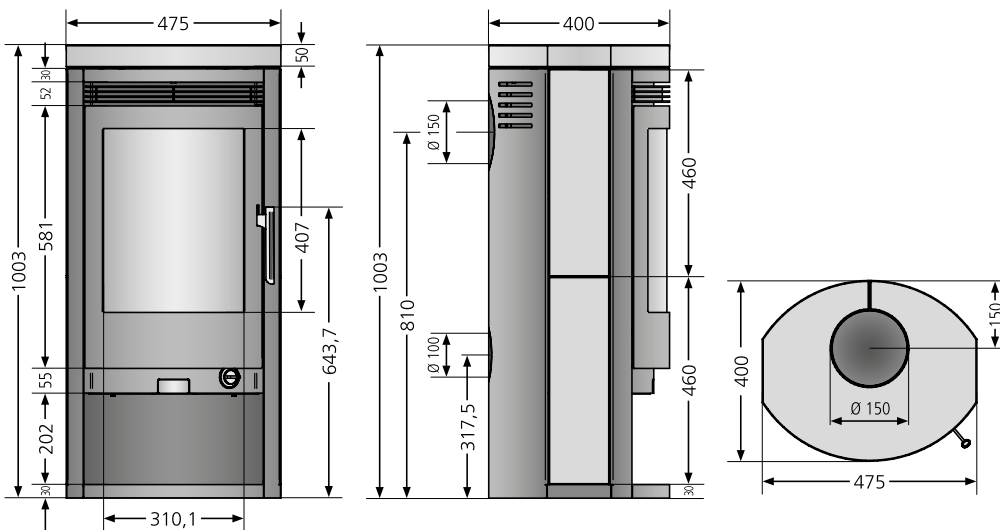
- (1) Stahl Schwarz
- (2) Speckstein, Korpus Stahl Gussgrau
- (2) Speckstein, Korpus Stahl Schwarz
- (3) Sandstein, Korpus Stahl Schwarz
- (4) Kalkstein Cream, Korpus Stahl Schwarz

SERIENMÄSSIGER LIEFERUMFANG

- Ausführung Stein mit Kombi-Abdeckplatte und eingelegten Seitenverkleidungen
- Luftdurchströmter Griff
- Verbrennungsluftautomatik
- Massiver Gussboden
- Serienmäßiger externer Verbrennungsluftanschluss

Anschlussstutzen bitte separat bestellen!

Dauerbrandofen mit Verbrennungsluftautomatik. Gluthaltung bis zu 12 Std. mit Braunkohlebriketts. Der Ofen kann über Nacht in Betrieb bleiben.



Erhältlich in den Ausführungen	Best.Nr.	EAN-Code
Baltrum D Stahl Schwarz	4807 11	4250340908689
Baltrum D Speckstein, Korpus Stahl Gussgrau	4807 22	4250340908696
Baltrum D Speckstein, Korpus Stahl Schwarz	4807 23	4250340909983
Baltrum D Sandstein, Korpus Stahl Schwarz	4807 42	4250340908702
Baltrum D Kalkstein Cream, Korpus Stahl Schwarz	4807 87	4250340908719
Optionales Zubehör	Best.Nr.	EAN-Code
Anschlussstutzen für Verbrennungsluftzufuhr	9200 69	4029807779991

Energieeffizienzklasse		A+
Anschlussmöglichkeit		oben / hinten
Betrieb mit externer Luftzufuhr, Anschluss		hinten
Nennwärmeleistung	kW	5,5
Gewicht (inkl. Verpackung) Stahl / Stein	ca. kg	95 / 121
Raumheizvermögen bis	m ³	88
Länge Holzscheite	cm	25
Abgasmassenstrom	g/s	5,0
Abgastemperatur	°C	295
erforderlicher Förderdruck	mbar	0,12

Darstellungen sind exemplarisch. Abweichungen stellen keinen Mangel dar.

